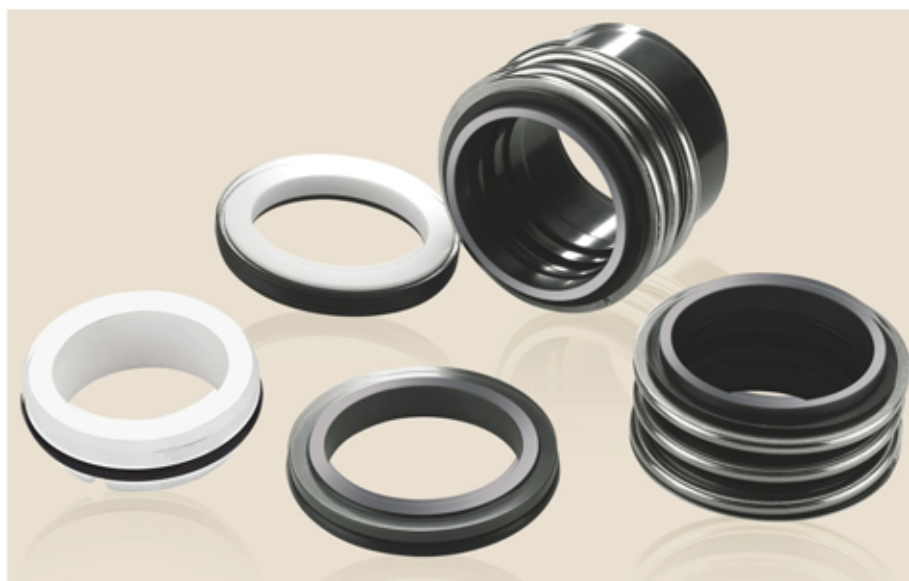


## Etan are Mecanic tip 51, 512, 513, 520



### Parametrile de func ionare

- Utilizare pentru toate tipurile de pompe:
  - pompe centrifuge, agitatoare pentru toate mediile uşoare acolo unde pot fi utilizate burdufurile elastomerice ca etanşare secundară.
- Temperatură:  $-30^{\circ}\text{C} \sim 200^{\circ}\text{C}$
- Presiune:  $\leq 12$  bar
- Viteză:  $\leq 12$  m/sec
- Se pot utiliza în combinaţie cu toate tipurile de inele staţionare P60, P50, t6, t4, T9, C606

### Materiale Componente Etanşări

- **inel Sta ionar**
  - Ceramică
  - Carbură de Siliciu (SiC)
  - Carbură de Tungsten (TC)
- **inel Rotativ**
  - Grafit impregnat diferite sorturi
  - Carbură de Siliciu (SiC)
  - Carbură de Tungsten (TC)
- **Etanşare Secundar**
  - cauciuc Nitrilic (NBR)
  - cauciuc EPDM
  - cauciuc Fluoroelastomeric (VITON@)
- **Arcuri (Arc) şi alte componente metalice**
  - Oţel Inox (SS304 şi SS316)

