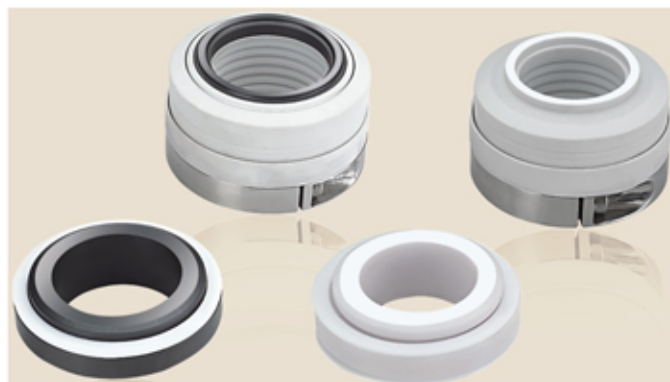




# CONTURO

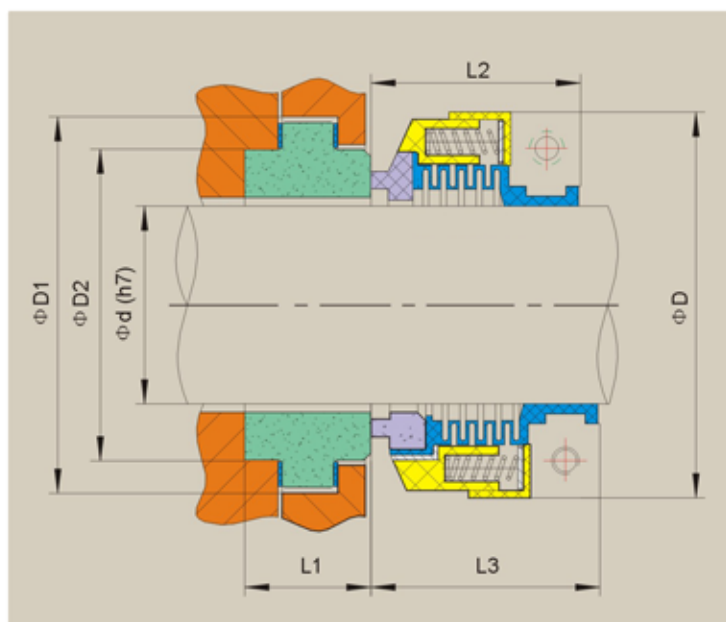
Sediu Birouri, Depozit, Service Etansari: 110183 Pitesti, Str. Intrarea Abatorului, Nr. 23  
 Telefon/Fax: 0248 285067 ; 0248 615201 Telefon Mobil: 0722 224711 ; 0745 150704  
 Email : conturo@clicknet.ro, conturo.ind@clicknet.ro  
 www.conturo.ro www.etansari-mecanice.ro



	d	D	D1	D2	L1	L2	L3
WB2-1"	25.4	60	54	42.86	17.5	42	45
WB2- 1 1/8"	28.6	67	60	46.03	27	42	45
WB2- 1 1/4"	31.75	69	65	50.8	27	42	45
WB2- 1 3/8"	34.93	72	68	53.98	27	42	45
WB2- 1 1/2"	38.1	76	71	57.15	27	42	45
WB2- 1 5/8"	41.28	80	78	63.5	27	42	45
WB2- 1 3/4"	44.45	84	81	66.68	27	44	46
WB2- 1 7/8"	47.63	86	84	69.85	27	44	46
WB2- 2"	50.8	90	87	73.03	27	46	46
WB2- 2 1/8"	53.98	95	97	79.38	33.5	46	46
WB2- 2 1/4"	57.15	98	100	82.55	33.5	46	46
WB2- 2 3/8"	60.3	100	103	85.73	33.5	46	46

	d	D	D1	D2	L1	L2	L3
WB2-25	25	60	60	47	27	42	45
WB2-30	30	67	67	53	27	42	45
WB2-32	32	69	64	50.7	27	42	45
WB2-35	35	72	70	57	27	42	45
WB2-40	40	78	76	62	26	42	45
WB2-45	45	84	82	67	27	44	46
WB2-50	50	88	86	72	27	46	46
WB2-55	55	95	90	77	27	46	46
WB2-60	60	100	95	82	27	46	46
WB2-65	65	105	100	87	27	46	46

## Etanșare Mecanică tip WB2-XXA, WB2-XXB



### Parametri de funcționare

- Medii: Acid sulfuric, acid clorhidric, acid fosforic, acid acetic, acid nitrilic în diferite concentrații
- Temperatură: ≤ 120 °C
- Presiune: ≤ 5 bar
- Viteză: ≤ 10 m/sec

### Materiale Componente Etanșări

- **Inel Staționar**
  - Ceramică
  - Carbură de Siliciu (SiC)
- **Inel Rotativ**
  - Teflon
  - Carbură de Siliciu (SiC)
- **Etanșare Secundară**
  - Teflon
- **Arcuri (Arc) și alte componente metalice**
  - Oțel Inox (SS304 și SS316)